

**Условные обозначения**

**Границы**

- Граница субъекта Российской Федерации
- Граница муниципального района
- Граница городского поселения
- Граница сельского поселения
- Граница населенного пункта

**Территориальные зоны\***

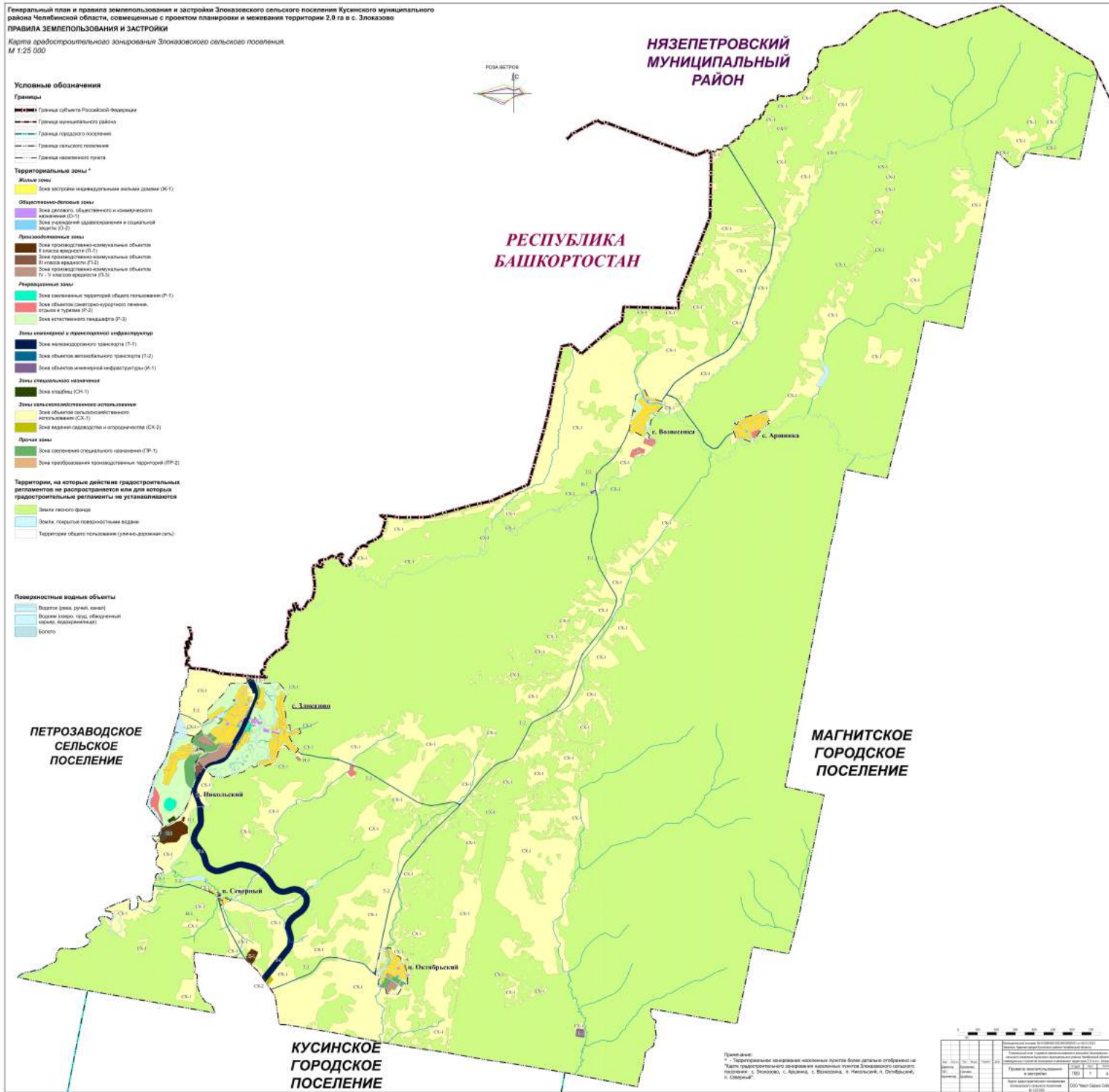
- Жилые зоны**
  - Зона застройки индивидуальной жилой застройки (Ж-1)
- Общественно-деловые зоны**
  - Зона делового, общественного и коммерческого назначения (ОД-1)
  - Зона рекреации, оздоровления и социальной застройки (ОЗ-2)
- Производственные зоны**
  - Зона производственно-складских объектов в границах квартала (П-1)
  - Зона производственно-складских объектов в границах квартала (П-2)
  - Зона производственно-складских объектов П-У в границах квартала (П-3)
- Рекреационные зоны**
  - Зона зонирования территории общественного пользования (Р-1)
  - Зона объектов санаторно-курортного назначения, отдыха и туризма (Р-2)
  - Зона истинного ландшафта (Р-3)
- Зоны инженерной и транспортной инфраструктуры**
  - Зона инженерного транспорта (Т-1)
  - Зона объектов автомобильного транспорта (Т-2)
  - Зона объектов инженерной инфраструктуры (И-1)
- Зоны специального назначения**
  - Зона кладбища (СН-1)
- Зоны сельскохозяйственного использования**
  - Зона обычного сельскохозяйственного использования (СХ-1)
  - Зона ведения садоводства и огородничества (СХ-2)
- Другие зоны**
  - Зона сохранения специального назначения (ПР-1)
  - Зона преобразования производственных территорий (ПР-2)

**Территории, на которые действие градостроительных регламентов не распространяется или для которых градостроительные регламенты не устанавливаются**

- Земли лесного фонда
- Земли, находящиеся в государственной или муниципальной собственности
- Территории общественного пользования (улично-дорожная сеть)

**Поверхностные водные объекты**

- Водные объекты (рукав, канал)
- Водные объекты (рукав, обводненный канал, водохранилище)
- Болото



**КУСИНСКОЕ ГОРОДСКОЕ ПОСЕЛЕНИЕ**

Примечание:  
 \* - Территориальное зонирование населенных пунктов более детально отображено на "Планах градостроительного зонирования населенных пунктов Злоказовского сельского поселения: с. Злоказово, с. Аршиновка, с. Волостово, с. Николаевский, с. Остюрский, с. Северный".

Итого		100	1	4
Дата утверждения		000 Year Open Edition		
Итого		6 0000		